

АНТИКЕЙС



КАК КЛИЕНТ ИСКАЛ ЗАМЕНУ КРАСИТЕЛЮ IPG ДЛЯ ПРОИЗВОДСТВА ЧЁРНОГО СПАНБОНДА, И ЧТО ИЗ ЭТОГО ВЫШЛО



ИНТЕРНЕТНЛ ПЛАСТИК ГАЙД ПОСТАВЩИК КРАСИТЕЛЕЙ И ДОБАВОК ДЛЯ РЫНКА СПАНБОНДА

18

ЛЕТ
на рынке

28

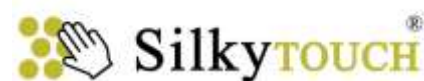
ПРОИЗВОДИТЕЛЕЙ
– наши клиенты

12

ФУНКЦИОНАЛЬНЫХ
ДОБАВОК

40+

КРАСИТЕЛЕЙ



РЫНОК СПАНБОНДА СЕГОДНЯ



32 Производителя на всех сегментах

25-30% Предложение превышает спрос

20-30% Доля экспорта

КЛИЕНТ

40% Цветной спанбонд
с высокой маржой
10+ Ассортимент цветов

НО!

7 тонн цветных отходов



Менее **10%-25 тонн** – Чёрный спанбонд

НО!

Минимум **35 тонн**
для утилизации технологических отходов
цветного спанбонда

Маржа: **1-2%**

ЗАДАЧА



ЗАГРУЗИТЬ ПРОИЗВОДСТВЕННЫЕ МОЩНОСТИ:

+ 70% ТОНН чёрного спанбонда

35 ТОНН минимум чёрного спанбонда

на 2-4 рубля снизить себестоимость чёрного спанбонда

ЗАДАЧА. ДЕТАЛИ

Производитель считал, что снизить себестоимость можно только снизив **цену чёрного красителя**

При этом:

- Уменьшить количество переходов нельзя
- Пробовали вводить мел
- Тестировали более дешёвые красители

РЕЗУЛЬТАТЫ

1. Противоречие

между производством и коммерческим отделом

2. Выпуск брака

3. Остановка линии

4. Претензии от клиентов



РЕЗУЛЬТАТЫ

12 месяцев экспериментов

5 красителей опробовано

- Остановка оборудования – от **60 мин.**
- Выгон некачественного красителя – от **500 кг чистого сырья, 70 000 руб.**
- **Чистка или замена фильерных сеток**
- **Бракованный спанбонд**
- Претензии от клиентов – **репутация**
- Претензии от клиентов – **компенсация**
- **Дополнительная работа бухгалтерии и снабжения**

ВСЁ X5 !!!



ЭКСПЕРТНОЕ МНЕНИЕ

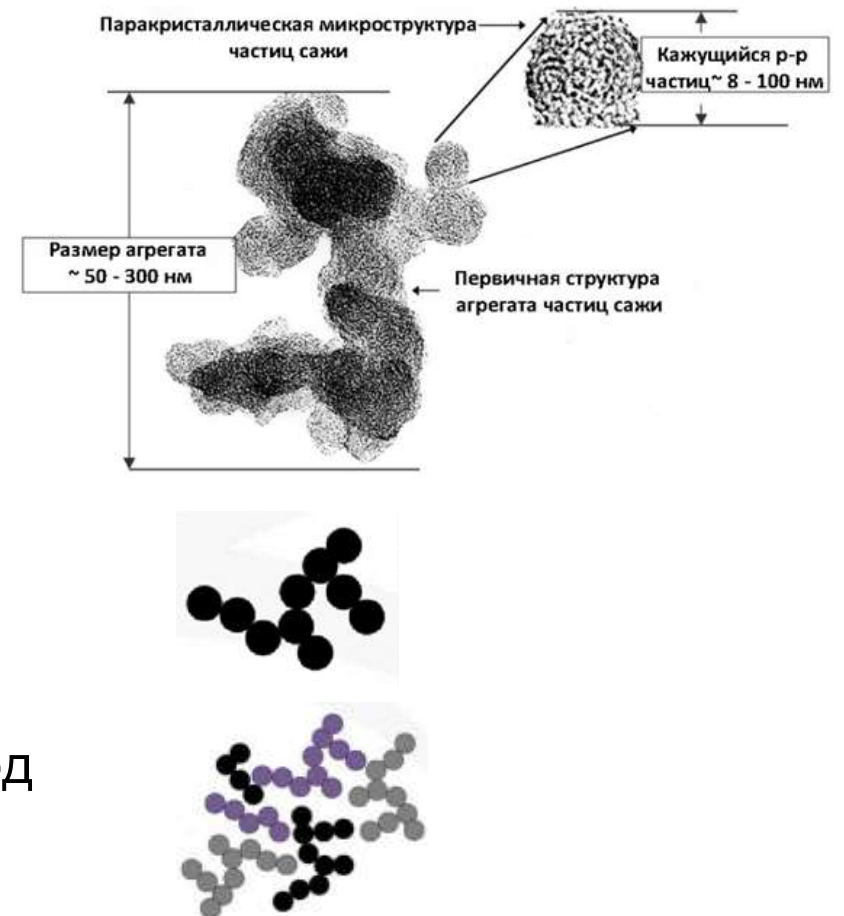
Сажа – один из самых труднораспределяемых пигментов.

Её частицы образуют агрегаты и агломераты.

Первичная частица имеет сферическую форму.

«**Агрегат**» - несколько частиц, соединённых под действием ковалентных связей.

«**Агломерат**» - связанные между собой агрегаты под действием сил Ван Дер Ваальса.



ЭКСПЕРТНОЕ МНЕНИЕ



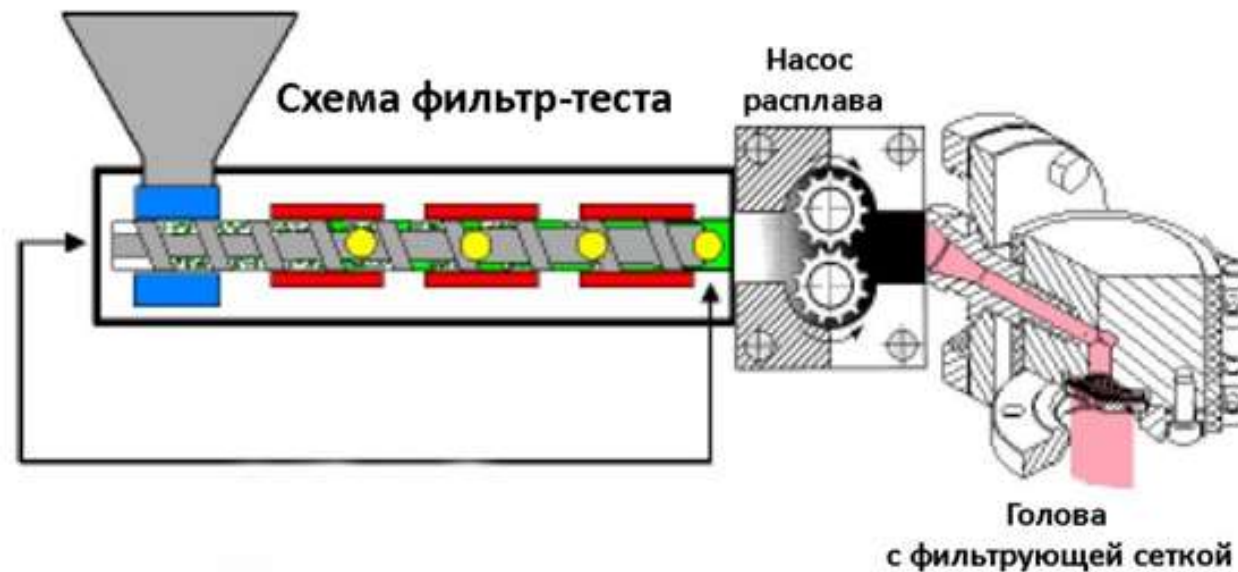
ВАЖНО: хорошее распределение сажи и минимальное количество агломератов в концентрате красителя.

Большое количество агломератов приводит:

- К их накоплению на фильтрующих сетках и засорению сеток
- Нарушению технологического процесса
- Каплепадению
- Обрыву нитей



ПРОВЕРКА КАЧЕСТВА РАСПРЕДЕЛЕНИЯ ПИГМЕНТОВ ФИЛЬТР-ТЕСТ ДР И FRV



Тест гарантирует качество готовой продукции и время работы фильтров

ЭКСПЕРТНОЕ МНЕНИЕ



FPV ◀ 3 Бар/г

ΔP ◀ 17 Бар

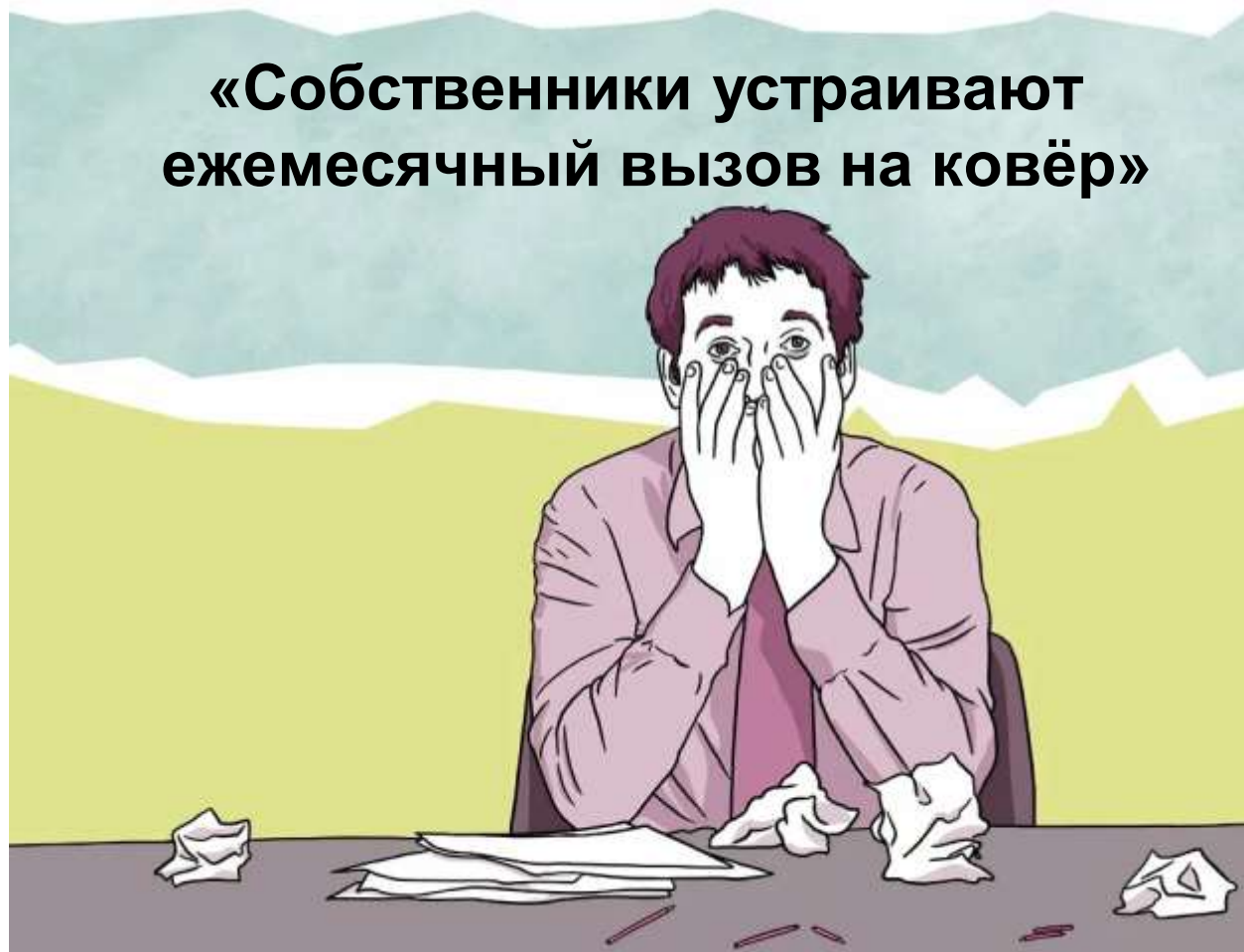
Работа 21 день БЕЗ ОСТАНОВОК

Пример паспорта Suoerblack 18660065

<u>Property</u> <i>Наименование показателя</i>	<u>TestMethod</u> <i>Метод определения</i>	<u>TestCondition</u> <i>Условия</i>	<u>Units</u> <i>Единица измерения</i>	<u>Specification</u> <i>Нормативные значения</i>	<u>Value</u> <i>Значение</i>
BulkDensity <i>Насыпная плотность</i>	ASTM D 1895 B	-	g/cc г/см ³	0.60-0.70	0.65
ΔE	CIE LAB 1976	D 65	-	0.01-1.00	0.31
MeltFlowIndex <i>ПТР</i>	ASTM D1238	230°C, 2.16 kg 230°C, 2.16 кг	g/10 min г/10 мин	10.00-16.00	14.00
MoistureContent <i>Влажность</i>	ASTM D6980	-	%	0.01-0.20	0.05
ΔP	DIN 13900-5	5 micron 5 микрон	Bar Бар	7.00-17.00	14.00
FPV	DIN 13900-5	5 micron 5 микрон	Bar/g бар/г	1.00-3.00	1.86

КЛЮЧЕВАЯ ФРАЗА КЛИЕНТА

**«Собственники устраивают
ежемесячный вызов на ковёр»**



РЕЗУЛЬТАТЫ



Компания не может себе позволить работать на некачественном красителе – остановка производства.

7-8 руб/кг и **10-11 руб/кг**

Разница компенсируется издержками применения красителя с низким качеством, которые **не учитываются в себестоимости**, но являются более дорогими.

ВЫВОД

Стоит продолжать дальнейшие попытки
замены красителя

ИЛИ

**СФОКУСИРОВАТЬСЯ
НА РЕАЛЬНЫХ ВОЗМОЖНОСТЯХ
СНИЖЕНИЯ СЕБЕСТОИМОСТИ?**



РЕЗУЛЬТАТЫ. СОТРУДНИЧЕСТВО



- IPG **поставляет 12 тонн** чёрного красителя в год
- IPG удерживает для производителя **оптимальную цену** при выполнении ряда обязательств
- Вместе с клиентом эксперты IPG работают над выяснением **реальной суммы издержек** на производство спанбонда
- IPG **оказывает экспертную помощь** в сокращении переходов для снижения затрат



ВАРИАНТЫ РЕШЕНИЯ



Сегодня эксперты IPG видят

3 возможных варианта решения задачи:

1. Подбор чистящего **компаунда, который сократит переход** между цветами
2. **Увеличить объём наработки** цветных полотен за один раз
3. **Увеличить продажи** высокомаржинального цветного спанбонда

ЭКСПЕРТНЫЕ УСЛУГИ



Консультирование по вопросам разработки новых продуктов и модернизации существующих



Консультирование по подбору и модернизации оборудования и комплектующих



Подбор рецептуры



Участие в тестировании



Внедрение новых технологий



Аудит производственных процессов

СВЯЖИТЕСЬ С НАМИ!

**НАЙДЁМ ОПТИМАЛЬНОЕ РЕШЕНИЕ
для вашего производства**

+7 (499) 715-15-57

www.ipgrussia.ru

info@ipgrussia.ru

